

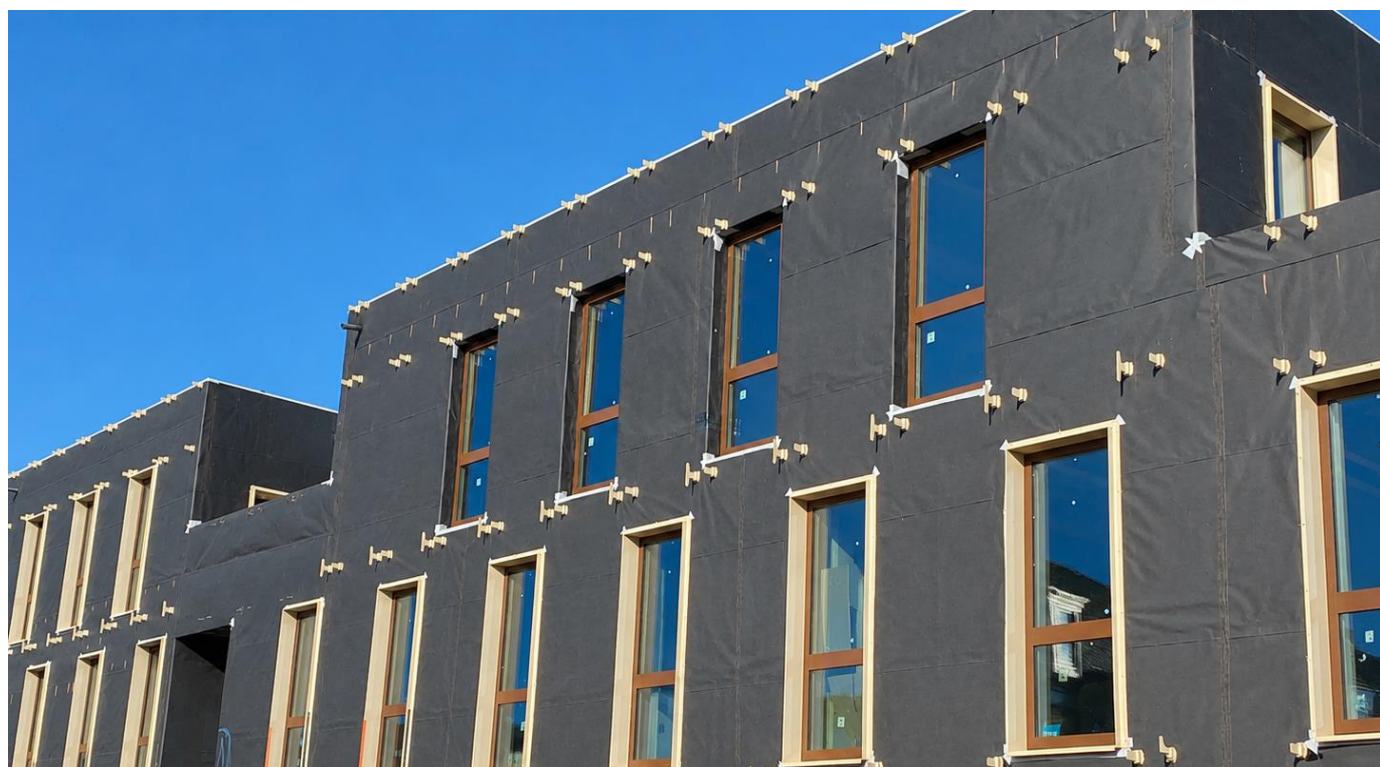
LOUINEAU, PARTENAIRE DES INDUSTRIELS DE L'ENVELOPPE POUR L'OBTENTION D'ATEX EN FAÇADES À OSSATURE BOIS

www.louineau.com

Depuis 45 ans l'entreprise familiale LOUINEAU conçoit et fabrique à Luçon, en Vendée, des systèmes de fixation et d'habillage pour les menuiseries extérieures, façades et enveloppes du bâtiment. Fidèle à ses engagements - anticiper les besoins du marché et fournir aux professionnels des solutions sur-mesure - elle prend part aux évolutions majeures du secteur, notamment le développement des façades à ossature bois (FOB).

Dans ce contexte, LOUINEAU se positionne comme un partenaire technique clé des industriels de l'enveloppe du bâtiment (bardages, panneaux en fibres-ciment...) en les **accompagnant dans l'obtention de leurs Appréciations Techniques d'Expérimentation (ATEX)**. Ces référentiels, reconnus par les assureurs, sécurisent la mise en œuvre de qualité et dans les règles de l'art des systèmes, conformément aux exigences techniques. Dans le cadre des façades à ossature bois (FOB), ces ATEX **garantissent l'étanchéité à l'interface entre les précadres des menuiseries et les revêtements de façade**. Des acteurs tels qu'EQUITONE, FUNDERMAX ou STO ont déjà bénéficié de cet accompagnement LOUINEAU.

Le bureau d'études intégré LOUINEAU apporte aux industriels de l'enveloppe les clés pour une gestion optimale de cette étanchéité. Il s'appuie sur sa **solution éprouvée PrecWood 1400, le seul précadre du marché à être certifié CTB Composants et Systèmes Bois par le FCBA avec une résistance à 1400 Pa**. Il fournit les précadres PrecWood 1400 pour les différents essais au CSTB et conçoit les détails types avec jonctions afin que le descriptif à joindre au dossier d'obtention de chaque ATEX soit le plus précis possible.

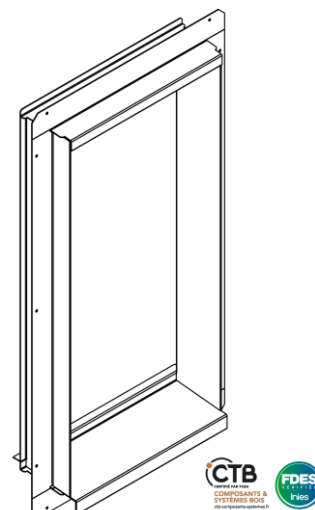


Crédit photo LOUINEAU

■ PRECWOOD 1400 STANDARD ET SUR-MESURE

Le fabricant français a développé il y a plus de 6 ans un précadre d'habillage et d'étanchéité nommé PrecWood 1400. Testé à la pluie battante sur un banc d'essai AEV, il a validé une résistance à 1400 Pa, **garantissant la continuité du plan d'étanchéité entre le pare-pluie et les menuiseries des façades ossature bois**, même sur les Immeubles de Grande Hauteur (IGH) jusqu'à 60 m. Commercialisé en standard et sur-mesure à adapter aux spécificités de chaque chantier, il se distingue par sa conception monobloc et ses soudures continues dans les angles. Il est aujourd'hui le seul encadrement de baie du marché certifié CTB Composants et Systèmes Bois par le FCBA. Solution éprouvée, **PrecWood 1400 constitue un élément structurant dans les démarches ATEx, en apportant des garanties de performance mesurées et reconnues.**

LOUINEAU dispose également d'une FDES pour la famille de produits « Précadres d'habillage et PrecWood 1400 » atteignant 77,5 kg de CO₂/m² (www.louineau.com/les-normes/fiches-de-donnees-environnementales-et-sanitaires/).



■ TÉMOIGNAGE DE NICOLAS POULOT, RESPONSABLE PRESCRIPTION TECHNIQUE EQUITONE

« Nous avons développé cette ATEx de cas A sur FOB afin d'accompagner une demande du marché de plus en plus forte. C'est un marché assez récent, apparu il y a 4 ou 5 ans, pour lequel nous disposions jusque-là de peu de leviers pour intervenir efficacement sur les projets. Nous nous appuyions principalement sur des ATEx de chantier, financés par la maîtrise d'œuvre, ce qui nous plaçait davantage en position de spectateur. Aujourd'hui, nous sommes devenus acteurs et pouvons répondre plus facilement à ces opérations.

Nous avons travaillé plus de deux ans sur l'obtention de cet ATEx de cas A, depuis les premiers échanges avec le CSTB pour en définir les contours jusqu'à sa publication le 19 décembre 2025. Cet ATEx couvre l'ensemble des produits EQUITONE (QB 54 pour la pose). Pour débiter cet ATEx de cas A, nous nous sommes basés sur des essais collectifs menés par la profession via le FCBA. Il s'agit du rapport « Déformation des Façades à Ossature Bois Compatibilité des déformations entre FOB et revêtements extérieurs » - <https://www.codifab.fr/uploads/media/66acf74a1e056/synthese-deformation-des-fob-compatibilite-fob-revetements-codifab.pdf>. Les maquettes avaient été réalisées par nos équipes avec des panneaux EQUITONE et des précadres LOUINEAU PrecWood 1400. Elles ont permis de tester l'impact de la pluie battante sur les FOB déformées.

Dans un second temps, une campagne d'essais sismiques et de résistance à la flexion dans le plan des panneaux a été menée. Elle a nécessité plusieurs échanges avec le FCBA et le CSTB car il n'y avait pas de référentiel normatif complet sur la partie FOB. Sur les sujets hors de notre cœur de compétence, comme l'interaction entre le précadre et le mur FOB pour la gestion de l'étanchéité, nous avons fait appel à l'expertise de LOUINEAU. Son bureau d'études nous a accompagnés dans la définition des détails techniques. Dans notre ATEx, les précadres doivent être monoblocs et soudés sur les quatre côtés. PrecWood 1400 permet de garantir un niveau de performance conforme aux exigences de l'enveloppe bois. »

À propos de LOUINEAU

Fondée en 1981 à Luçon, en Vendée, LOUINEAU est une entreprise familiale française spécialisée dans la conception et la fabrication de solutions techniques et architecturales pour les menuiseries extérieures, façades et enveloppes du bâtiment. Avec plus de 100 collaborateurs réunis sur son site vendéen, l'entreprise maîtrise l'ensemble de la chaîne de valeur : innovation, bureau d'études, industrialisation, fabrication sur mesure, contrôle qualité et logistique chantier. Membre de la French Fab, LOUINEAU incarne une industrie française exigeante, innovante et profondément ancrée dans les territoires.

VISUELS DISPONIBLES SUR SIMPLE DEMANDE AU SERVICE DE PRESSE :

CABINET VERLEY

DJAMÉLA BOUABDALLAH et CAROLINE RANSON

01 47 60 22 62 - djamela@cabinet-verley.com et caroline@cabinet-verley.com

www.cabinet-verley.com