

LOUINEAU REVISITE L'USAGE DE SES PRÉCADRES POUR APPORTER DES SOLUTIONS TECHNIQUES ET ARCHITECTURALES SUR-MESURE AUX CHANTIERS

www.louineau.com

LOUINEAU, spécialiste des pattes de fixation et des habillages de menuiseries depuis plus de 40 ans, fait de l'accompagnement des professionnels son cheval de bataille. L'une de ses forces ? Son bureau d'études intégré qui réalise une analyse complète des besoins afin de répondre au plus près de leur cas de mise en œuvre. Il **s'adapte totalement aux chantiers, en prenant en compte les enjeux techniques, architecturaux et réglementaires**. Au-delà des solutions sur-mesure en termes de dimensionnement, de couleur, d'intégration d'options (garde-corps, coffre pour volet roulant...), **LOUINEAU est également capable de détourner l'usage traditionnel de ses précadres comme par exemple :**

- une intégration dans une terrasse sur plots pour une vue exceptionnelle sur une piscine intérieure,
- une mise en œuvre sur un toit en pente pour créer une verrière...

Il apporte ainsi un système unique et personnalisé, avec la qualité de la fabrication industrielle.

CAS D'ÉTUDE : 12 PRÉCADRES 2 EN 1 « VERRIÈRE » POUR L'IFSI-IFAS À AUCH (32)

L'Institut de Formation en Soins Infirmiers et l'Institut de Formation d'Aides-Soignants (IFSI-IFAS) a pris ses quartiers dans l'ancienne Caserne Espagne à Auch. Totalement réhabilitée et dotée d'une extension, elle accueille, sur 2 000 m², le service administration, l'espace pédagogique, le centre de documentation, la salle de restauration, les espaces vie étudiante et logistique. Ce programme a été imaginé par l'Atelier SDH Architectes pour la Région Occitanie.

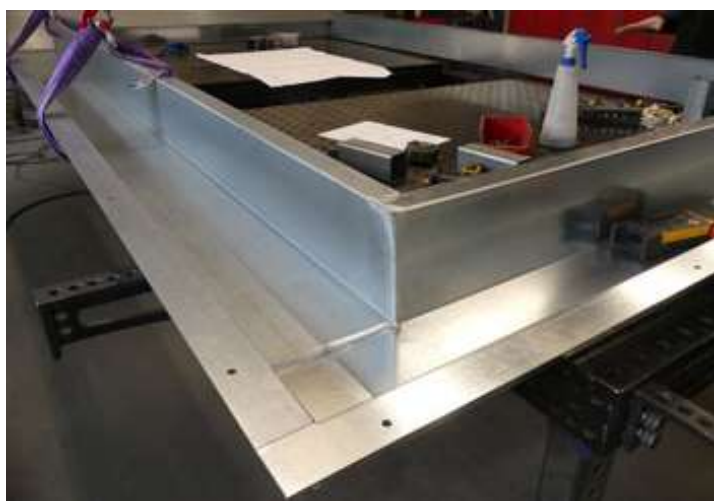
L'entreprise de pose ORALU s'est vu attribuer la réalisation du lot menuiseries extérieures avec notamment les 12 fenêtres de toit. Des « **mini verrières** » pour lesquelles **aucun système standard n'existait**. L'autre exigence de l'entreprise était de **mettre en œuvre un encadrement monobloc pour faciliter la pose sur ce chantier en hauteur et supprimer également tout risque d'infiltration d'eau**. ORALU s'est donc rapprochée de LOUINEAU pour réfléchir ensemble à une solution alternative. Les deux entreprises ont réuni leurs compétences afin d'aboutir à une solution pertinente et optimale : **la conception d'un précadre 2 en 1 sur-mesure, permettant à la fois la fixation et l'habillage de la menuiserie en toiture.**



Crédit photo LOUINEAU

Habituellement installé en façade, celui-ci a été détourné de son usage premier et adapté aux contraintes de mise en œuvre du toit en pente. Sa conception et sa fabrication monobloc dans les ateliers de LOUINEAU garantissent des **soudures en continu totalement étanches**. Aucune découpe n'est à prévoir par l'entreprise de pose. Les **12 précadres sont parfaitement ajustés aux dimensions des menuiseries (L. 1 400 x h. 2 800 mm)**.

Une fois thermolaqués (RAL D2525 Texturé), les 12 précadres 2en1 ont été livrés directement chez ORALU qui a pu réaliser en atelier l'assemblage des châssis sur chacun des précadres. Cette **fabrication hors-site est gage de gain de temps et de qualité de pose**. Les ensembles précadres-châssis sont arrivés sur le chantier, prêts à être posés. Les équipes d'ORALU ont **déballé, installé et fixé chaque solution en quelques minutes** à l'aide d'un palonnier à ventouses pour lever les précadres et d'une nacelle pour les réceptionner et les mettre en place à deux professionnels. **En une journée la mise en œuvre des 12 précadres était effectuée.**



Crédit photos LOUINEAU

VISUELS DISPONIBLES SUR SIMPLE DEMANDE AU SERVICE DE PRESSE :

CABINET VERLEY

DJAMÉLA BOUABDALLAH et CAROLINE RANSON

Tél. : 01 47 60 22 62

djamela@cabinet-verley.com et caroline@cabinet-verley.com

www.cabinet-verley.com