

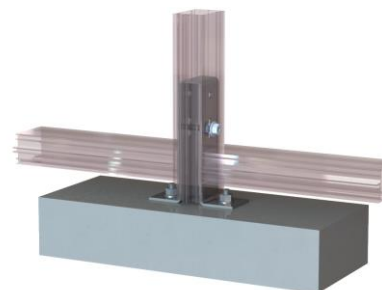
## NOUVEAU MANCHON MONOBLOC EN 200 MM DE HAUTEUR (MCHM200) INTÉGRÉ À L'OFFRE STANDARD POUR SIMPLIFIER LA MISE EN ŒUVRE DES MURS-RIDEAUX

[www.louineau.com](http://www.louineau.com)



Au plus près des chantiers, LOUINEAU s'attache à développer et démocratiser des solutions techniques fiables, qui optimisent la mise en œuvre et simplifient le quotidien des façadiers et entreprises de pose. L'intégration à l'offre standard d'un nouveau Manchon Monobloc en 200 mm (MCHM200) pour murs-rideaux confirme cet état d'esprit. Cette nouvelle hauteur possède deux atouts majeurs pour les professionnels :

- le trou oblong est décalé au-dessus de la traverse, afin de faciliter le passage de la vis,
- un point de fixation supplémentaire garantit la reprise de poids, en complément des reprises au vent et au sismique\*. Le professionnel aura désormais le choix d'une reprise de poids sur la pièce ou sur le gros œuvre selon les cas de montage.



MCHM200

Le MCHM200, de forme oméga (double), est fixé en partie haute et/ou basse des épines dans le cadre d'une pose en tableau. Il s'adapte au standard de chaque mur-rideau du marché.

### LE [+] RÉGLEMENTATION

LOUINEAU est le seul industriel à posséder un protocole d'essais de justification des pièces d'ancrage de façades légères validé par le CSTB sous la forme d'une ETPM, n°18/0057. Ce référentiel valide les résistances admissibles aux actions du poids, du vent et des effets sismiques ainsi que la méthode de justification associée. Valide jusqu'au 30 novembre 2023, l'ETPM est complémentaire aux Eurocodes et au DTU 33.1 relatif à la pose des éléments en façade.

\* Les valeurs de reprise de charge sont données, sur demande, via le protocole de test de l'ETPM n°18/0057.

VISUELS DISPONIBLES SUR SIMPLE DEMANDE AU SERVICE DE PRESSE :

CABINET VERLEY

DJAMÉLA BOUABDALLAH et CAROLINE RANSON

Tél. : 01 47 60 22 62

[djamela@cabinet-verley.com](mailto:djamela@cabinet-verley.com) et [caroline@cabinet-verley.com](mailto:caroline@cabinet-verley.com)

[www.cabinet-verley.com](http://www.cabinet-verley.com)