

## CRISE COVID-19

### LOUINEAU ACCOMPAGNE LES PROFESSIONNELS DANS LA PRÉPARATION OPTIMALE DE LEURS CHANTIERS : GAIN DE TEMPS ET COÛT MAÎTRISÉ

[www.louineau.com](http://www.louineau.com)

Les nouvelles mesures sanitaires, mises en place sur les chantiers pour faire face au virus COVID-19, bousculent le monde du bâtiment. Les entreprises doivent notamment revoir leurs modes opératoires pour garantir le respect d'une distance d'au moins un mètre entre deux individus : limiter le nombre d'intervenants, fournir un plan de circulation, organiser la réception des matériaux... Le tout sous l'œil avisé d'un référent COVID-19.

« Le respect de ces règles préventives a un double effet. D'un côté, il protège de la contamination les salariés et leur entourage, de l'autre, il engendre des **coûts supplémentaires sur les chantiers**. On estime ainsi une **perte de productivité de l'ordre de 15 à 30 %\***. À cela s'ajoute le prix du référent, entre 4 000 et 15 000 €\* selon l'ampleur du projet. Pour maîtriser ces coûts d'exécution, il faut donc **être plus rapide sur les chantiers sans faire l'impasse sur la sécurité, et une mise en œuvre soignée et conforme à la réglementation**. », souligne Jean-François ROBERGEAU, Président Directeur Général de LOUINEAU.

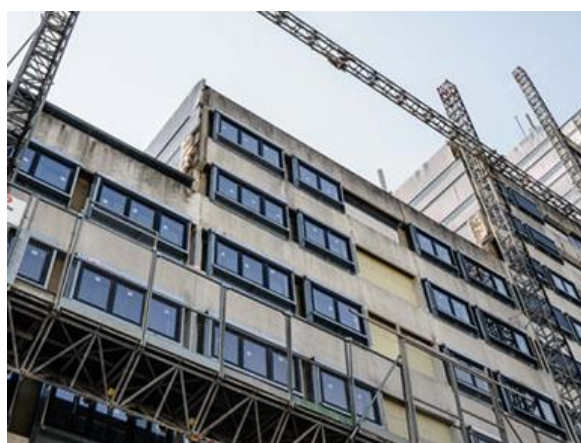


#### LA PRÉPARATION, ÉLÉMENT CLÉ DU CHANTIER

Concepteur et fabricant de systèmes de mise en œuvre pour les menuiseries extérieures et murs-rideaux, l'industriel vendéen LOUINEAU **mise sur la préparation en amont**. Il accompagne les professionnels à toutes les étapes :

- **réunions en visioconférence avec les commerciaux**. Ce mode de communication est désormais favorisé afin de limiter leurs déplacements sur le terrain tout en maintenant un contact privilégié et essentiel avec les clients,
- **développement de systèmes adaptés à chaque environnement en s'appuyant sur son bureau d'études**,
- **chiffrage et prise de commande en ligne sur [www.mylouineau-devis.com](http://www.mylouineau-devis.com)**,
- **livraison de solutions préfabriquées**.

Ces solutions et services sur-mesure permettent aux entreprises d'intervenir plus rapidement sur les chantiers et donc de réaliser des économies. Le **temps d'exécution est en moyenne divisé par deux** et cela signifie également la **réduction du temps de location des machines, des grues...** Industrialisées et/ou prêtes à poser, les solutions LOUINEAU **garantissent une pose de qualité et conforme à la réglementation**.

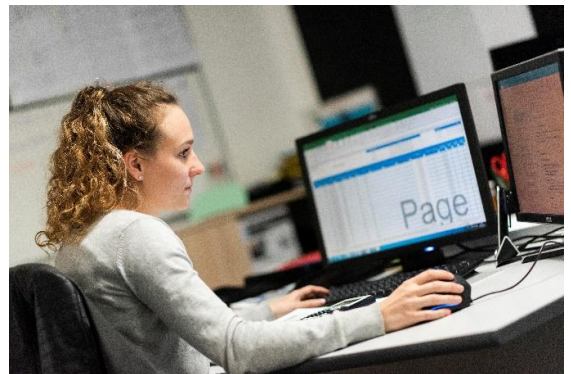


Crédit photos LOUINEAU

\* Source BTP Consultants - 29/04/2020.

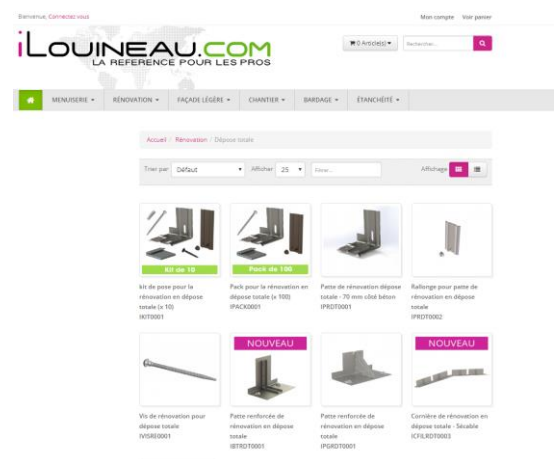
## BUREAU D'ÉTUDES INTÉGRÉ

La préparation requiert du temps et les professionnels en manquent, d'autant plus en cette période de crise sanitaire exceptionnelle ! Le **bureau d'études LOUINEAU allège la charge de ces artisans**. Il étudie chaque demande et développe des conceptions spécifiques, dessine les plans, justifie les résistances de fixations, améliore la logistique... Il pourra par exemple préconiser des pattes de fixation techniques pour optimiser leur nombre et leur emplacement sur la façade. Leur prix sera nécessairement plus élevé à l'achat mais **si l'artisan fait le ratio « fourni/posé » alors il réduira ses coûts globaux**.



## CHIFFRAGE ET COMMANDE EN LIGNE

Il est 22h00 en semaine ou nous sommes dimanche après-midi, je boucle mes dossiers et j'ai oublié de commander mes bavettes d'habillage pour mon chantier dans trois jours ! Afin de répondre au mieux à l'agenda chargé de ses clients, LOUINEAU a développé [www.mylouineau-devis.com](http://www.mylouineau-devis.com), une plateforme de chiffrage en ligne. Ce « bureau d'études digitalisé », pour les solutions standard, **permet en totale autonomie de créer un devis, de le modifier, de le passer en commande, d'organiser ses pièces par repère...**



## PRÉFABRICATION

Anticiper la conception d'un produit peut passer par la préfabrication en usine. Tous les **systèmes prêts-à-poser assurent un gain de temps**. Les précadres de fixation et d'habillage peuvent ainsi être mis en œuvre directement sur le bâtiment ou livrés chez l'artisan pour être assemblés aux menuiseries ou sur une ossature bois. Finis les réglages imprécis sur chantiers, les manipulations d'outils qui se multiplient, les allers-retours entre l'échafaudage et le véhicule...



Crédit photos LOUINEAU

**VISUELS DISPONIBLES SUR SIMPLE DEMANDE AU SERVICE DE PRESSE :**

**CABINET VERLEY**

DJAMÉLA BOUABDALLAH et CAROLINE RANSON

Tél. : 01 47 60 22 62

[djamela@cabinet-verley.com](mailto:djamela@cabinet-verley.com) et [caroline@cabinet-verley.com](mailto:caroline@cabinet-verley.com)

[www.cabinet-verley.com](http://www.cabinet-verley.com)