

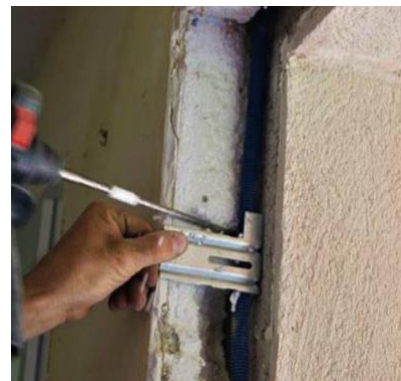
## LOUINEAU ENRICHIT SON OFFRE POUR LA DÉPOSE TOTALE DES MENUISERIES :

### NOUVEAUX SYSTÈMES DE FIXATION INVISIBLES ET BREVETÉS GAGES DE FIABILITÉ, DE PERFORMANCES ET D'ESTHÉTIQUE

[www.louineau.com](http://www.louineau.com) - [https://www.youtube.com/watch?v=ZA4z\\_AB6w0k](https://www.youtube.com/watch?v=ZA4z_AB6w0k)

Suite au choc pétrolier, l'isolation thermique est devenue un critère majeur dans la construction. Il apparaît en 1974 avec la première réglementation autour de l'Isolation Thermique Intérieure (ITI). Cette évolution a nécessité la création de nouveaux systèmes de mise en œuvre au niveau de l'enveloppe des bâtiments, à l'image des pattes de fixation des menuiseries. Ces éléments techniques, qui maintiennent les dormant dans l'isolant en applique intérieure, constituent le métier historique de LOUINEAU. Quarante ans plus tard, pour répondre au marché de la rénovation des menuiseries en plein essor\*, le concepteur et fabricant vendéen s'appuie sur cette expertise et son approche terrain.

Quelle intervention préconiser pour assurer une installation fiable et performante au maître d'ouvrage tout en faisant gagner du temps à l'entreprise ? « *La rénovation sur cadre existant est adaptée aux menuiseries en bois, pour lesquelles le dormant est en bon état et fixé en tunnel ou en feuillure. Lorsqu'il s'agit de châssis aluminium ou PVC, ou d'une menuiserie installée en applique intérieure, la rénovation sur cadre existant est inadaptée. Dans ces cas, la dépose totale de l'ancienne menuiserie devient la solution optimale. En remplaçant le dormant existant et les équerres, le menuisier garantit un clair de vitrage maximal, et des performances thermiques et acoustiques identiques à la pose en neuf.* », explique Guillaume DUFAIX, Responsable R&D LOUINEAU.



Crédit photo LOUINEAU

Apporteur de solutions avant-gardistes et certifiées, LOUINEAU a développé des systèmes de fixation uniques pour ce procédé de rénovation. Après la commercialisation, il y a plus de dix ans, de la première Patte de Rénovation en Dépose Totale (PRDT), il enrichit son offre et propose une solution globale conforme au DTU 36.5. Pensée pour répondre aux dimensions de menuiseries toujours plus importantes et intégrant des vitrages plus lourds, elle se compose de trois nouveaux systèmes :

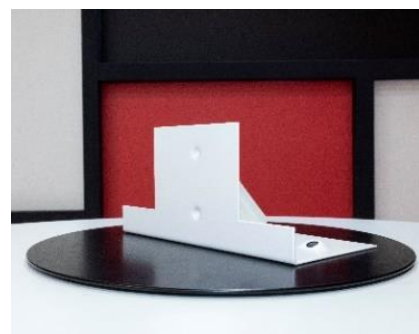
- la Patte Renforcée de Rénovation en Dépose Totale (BTRDT),
- la Cornière Filante de Rénovation en Dépose Totale (CFILRDT),
- le Guide de perçage.

Ils peuvent être fixés sur tous les types de supports constructifs afin de mettre en œuvre des menuiseries PVC, Aluminium et Bois. L'offre possède un brevet pour son « bossage », qui garantit le contact intégral de la tête de vis sur le système de pose conformément au DTU 36.5 (point de fixation à 6 cm de l'arête béton). Elle s'adapte à tous les chantiers en couvrant une large plage d'épaisseurs d'isolation de 60 à 200 mm.

\* 70% du marché de la menuiserie.

## ▪ Patte Renforcée de Rénovation en Dépose Totale (BTRDT)

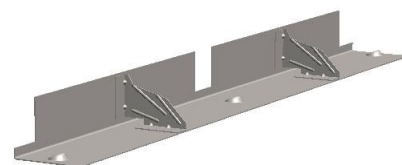
Tout comme la PRDT, la BTRDT **facilite la mise en œuvre des nouvelles menuiseries** grâce au perçage de biais directement dans le doublage. Un **gain de temps pour le poseur** qui n'a plus besoin de réaliser des saignées dans la plaque de plâtre, de l'enduit de finition et de la peinture. La menuiserie conserve sa finesse esthétique en s'affranchissant d'un large couvre-joint. Sa longueur de 200 mm, et son équerre renforcée respectant les normes pour le passage des gaines électriques, assurent l'installation en **toute sécurité des menuiseries** :



- **lourdes,**
- **devant supporter des efforts dynamiques** (porte d'entrée, baie coulissante...) afin de supprimer tout risque de dérèglement.

## ▪ Cornière Filante de Rénovation en Dépose Totale (CFILRDT)

Dédiée à la reprise de menuiseries lourdes, la CFILRDT **garantit linéarité et aplomb**, à l'identique d'une pose en neuf. Les professionnels repartent ainsi sur des travaux propres. Elle se **fixe en continu sur les montants, ou sur la traverse basse\*** grâce à son retour en L. Sa conception sur-mesure s'**adapte à tous les types de longueurs ou d'isolants**. Elle assure une mise en œuvre sans reprise de doublage, simplifiant la rénovation. Une version en 1 800 mm est pensée pour les montants d'une porte d'entrée. Elle est sécable au centre, à 900 mm, pour s'ajuster aux deux montants d'une fenêtre.



## ▪ Guide de perçage

Ce gabarit **facilite le perçage en biais en respectant l'éloignement de l'arête béton et l'inclinaison du foret**. Astucieux, il propose trois différents entraxes à choisir selon le positionnement de l'équerre de la patte ou de la cornière filante. Le professionnel n'a plus à craindre le perçage de travers ou une équerre qui bouge lors de la fixation !



Crédit photos Cyril BADET - LOUINEAU

\* En accord avec le DTU 36.5 qui interdit son perçage.

**VISUELS DISPONIBLES SUR SIMPLE DEMANDE AU SERVICE DE PRESSE :**

**CABINET VERLEY**

DJAMÉLA BOUABDALLAH et CAROLINE RANSON

Tél. : 01 47 60 22 62

djamela@cabinet-verley.com et caroline@cabinet-verley.com

www.cabinet-verley.com